



VOI FLORIANA RESORT

Simeri Mare (CZ) CALABRIA

TESTATO PER TE DA



**Handy
Superabile**

ASSOCIAZIONE DI
PROMOZIONE SOCIALE

(Verifica nel rispetto dei requisiti certificazione ISO 9001 di qualità)

Ultimo aggiornamento scheda 2023



VOI FLORIANA RESORT - CATANZARO

TESTATO E AGGIORNATO DA **HANDY SUPERABILE** NEL 2023

Tel. 3498505727 – www.handysuperabile.org – info@handysuperabile.org

FINALITÀ DELLA SCHEDA

La presente scheda ha l'obiettivo di fornire informazioni attendibili sull'accessibilità della struttura, a supporto di una scelta consapevole da parte dell'ospite.

Non costituisce certificazione di totale assenza di barriere, in quanto le valutazioni devono sempre essere rapportate alle esigenze individuali.

METODO DI VERIFICA

Le informazioni riportate derivano da una verifica effettuata in loco e descrivono lo stato dell'accessibilità rilevato alla data indicata in calce alla scheda.

AGGIORNAMENTI E CONFERME

Nel tempo, alcune caratteristiche, servizi o attrezzature della struttura possono subire variazioni. Per questo motivo, in fase di prenotazione, è sempre consigliato richiedere conferma delle specifiche esigenze di accessibilità.

SERVIZI DEL TOUR OPERATOR

Per quanto riguarda i servizi alberghieri, le attrezzature, i trasferimenti, le escursioni ed eventuali servizi particolari, fa riferimento quanto riportato nella scheda ufficiale della struttura e nel catalogo del Tour Operator, nonché quanto comunicato dall'agenzia in fase di prenotazione. Eventuali servizi aggiuntivi o personalizzati possono essere soggetti a supplemento.

DIRITTI D'AUTORE

Tutti i testi, le informazioni e le immagini fotografiche contenute nella presente scheda sono di proprietà di Handy Superabile.

È vietata la riproduzione, anche parziale, senza l'esplicito consenso dell'autore.

Associazione di promozione speciale 'Handy Superabile'

Sede legale: Via Isola dello Sparviero n. 2 – Follonica (Grosseto)

cell. 349 8505727 Web site: www.handysuperabile.org – E-mail:

info@handysuperabile.org



VOI FLORIANA RESORT - CATANZARO
TESTATO E AGGIORNATO DA [HANDY SUPERABILE](http://www.handysuperabile.org) NEL 2023
Tel. 3498505727 – www.handysuperabile.org – info@handysuperabile.org

SCHEDA STRUTTURA RICETTIVA

Contents

Sommario

INFORMAZIONI GENERALI.....	5
BREVE DESCRIZIONE SINTETICA CON TIPOLOGIE BISOGNI SPECIALI.....	6
ARRIVO ALLA STRUTTURA.....	8
COME RAGGIUNGERE LA STRUTTURA.....	8
IN AUTO.....	8
IN AEREO.....	8
IN TRENO.....	10
TRASFERIMENTI.....	10
PERCORSO DAL PARCHEGGIO PRIVATO/PUBBLICO ALL'INGRESSO.....	11
INGRESSO STRUTTURA.....	12
HALL - RECEPTION.....	13
CAMERE/APPARTAMENTI.....	14
CAMERE/APPARTAMENTI ADATTATI per gli ospiti con mobilità ridotta.....	14
Camera visitata n. 1001, doppia classic.....	14
Servizi igienici nella camera degli ospiti con mobilità ridotta.....	16
Camera visitata n. 6029, camera tripla.....	18
Servizi igienici nella camera degli ospiti con mobilità ridotta.....	21
BAR e RISTORANTI.....	23
BAR “ La Piazzetta”.....	23
BAR “la Terrazza”.....	25
RISTORANTE Centrale.....	27
RISTOBIMBO.....	31
LA BIBERONERIA.....	32
PERCORSI INTERNI E SERVIZI COMUNI.....	33
Percorsi interni.....	33

Shopping center	36
Servizi igienici comuni nei pressi del ristorante	36
Servizi igienici comuni nei pressi della Piscina e Spiaggia	37
PISCINA	39
SPIAGGIA.....	43
ATTIVITÀ SPORTIVE/RICREATIVE E MINICLUB.....	48
Attività sportive	48
Palestra/Fitness	50
Miniclub/area giochi.....	51
Teatro.....	53
Sala meeting	54
ESCURSIONI	55
CATANZARO LIDO.....	55
REGGIO CALABRIA E SCILLA (GIORNATA INTERA)	55
PIZZO – TROPEA E CAPO VATICANO	56
SQUILLACE, ROCCELLETTA E SOVERATO (MEZZA GIORNATA).....	57
LE CASTELLA E GIRO IN BARCA NEL PARCO MARINO (MEZZA GIORNATA)	58
STUDI MEDICI/STRUTTURE SANITARIE	59
STUDIO MEDICO INTERNO NELLA STRUTTURA.....	59
Ospedali nei pressi della struttura.....	59
Altre strutture sanitarie.....	59

INFORMAZIONI GENERALI

Nome struttura ricettiva

VOI FLORIANA RESORT

Tipologia

Resort

Indirizzo

Via del Mare, 8

Città/località

Regione

Stato

Simeri Crichi (CZ)

Calabria

Italia

Contatti (telefono e e-mail)

Telefono prenotazione Alpitour 003901119690202

Sito web

[https://www.alpitour.it/vacanze/italia/calabria/catanzaro-\(provincia\)/simeri-mare/voi-floriana-resort](https://www.alpitour.it/vacanze/italia/calabria/catanzaro-(provincia)/simeri-mare/voi-floriana-resort)

Breve descrizione

Il resort è immerso nel verde a due passi da una **fresca distesa di eucalipti** che porta direttamente al mare. Composto da circa 320 camere, di cui ben **16 camere doppie e 2 quaduple, adatte per i disabili motori** distribuite per la maggior parte con piccolo giardino privato attrezzato con tavolo e sedie, stendibiancheria e lettini prendisole, e sono dotate di servizi con asciugacapelli, aria condizionata, TV sat LCD 32", minifrigo e cassaforte, minibar a pagamento. Una vacanza all'insegna del relax e del divertimento dove è presente una grande piscina, ampia spiaggia privata, ben fornita; lo staff di animazione VOI offre a tutti gli ospiti momenti di vivace animazione durante il giorno mentre la sera, in teatro, offrono spettacoli divertenti. Ampia offerta sportiva e ricreativa. Miniclub per i più piccoli con animazione dedicata, area ludica e introduzione allo sport. Ristorante con cucina mediterranea, angolo bio/vegano, show-cooking, corner pizza, e servizi specifici per bambini

BREVE DESCRIZIONE SINTETICA CON TIPOLOGIE BISOGNI SPECIALI



DISABILI MOTORI

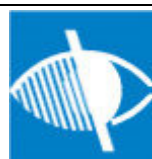
TRASFERIMENTI: Per raggiungere Il Voi Florina bisogna prendere i Bus privi di pedana per il trasporto dei disabili in carrozzina. Si consiglia di prenotare un transfer direttamente ad Alpitour, all'atto della prenotazione, con mezzo dotato di rampa. È comunque disponibile dall'aeroporto di Lamezia Terme un taxi con mezzo adattato di rampa

INGRESSO HOTEL: L'ingresso principale è raggiungibile in piano

AREE COMUNI: Accessibile per la quasi totalità, in piano o tramite rampe di pendenza prevalentemente moderata e le diverse aree comuni sono collegate alle camere tramite comodi ed ampi viali pedonali.

CAMERE: Le camere per ospiti con disabilità hanno dimensioni che consentono la mobilità della carrozzina

SPIAGGE: La spiaggia dispone di **passerella, 4 postazioni di ombrellone riservate, su piattaforma, adiacente alla passerella, disponibili lettini alti 50 cm, e due sedie anfibe da mare JOB sulla spiaggia** per facilitare l'ingresso in acqua ed assistenza degli assistenti bagnanti.



CIECHI & IPOVEDENTI

PERCORSI INTERNI: Nei vari percorsi interni non sono presenti segnali tattili (sistema loges o vettore, e con diversi colori in prossimità di cambio direzione e scalini o rampe) per facilitare l'orientamento dei clienti non vedenti e/o ipovedenti. Alla reception non sono presenti pannelli tattili o in braille per non vedenti

CANE GUIDA: Il Villaggio accoglie il cane guida per non vedenti

RISTORANTI: Ai ristoranti non è disponibile un menù in braille ma si può richiedere servizio al tavolo.



SORDI & IPOACUSTICI

Alla reception si può richiedere una brochure con informazioni sul villaggio e sono presenti pannelli informativi. Lungo i percorsi interni vi sono cartelli direzionali. In camera non è presente un telefono DTS.



PERSONE DIALIZZATE

Presidio Ospedaliero Pugliese Ciaccio

Servizio di dialisi viale Pio X, 83 – Catanzaro (CZ) - distanza 17 km

tel. 0961883417 – www.aocatanzaro.it



PERSONE CON ALLERGIE ALIMENTARI

Il ristorante può ospitare clienti con allergie/intolleranze alimentari e dispone

di alimenti adatti (pane, pasta, biscotti).

La struttura non possiede la certificazione, ma gli chef possono comunque soddisfare le esigenze dei clienti che fanno richiesta specifica.

Il cliente che necessita di avere informazioni specifiche circa il servizio prestato dovrà richiederle, segnalando le proprie esigenze, all'atto della prenotazione. Al momento dell'arrivo in hotel, dovrà poi contattare il responsabile della ristorazione per riconfermare le proprie esigenze e ottenere informazioni circa le modalità di preparazione ed erogazione dei pasti”.



FAMIGLIE CON BAMBINI

VOILA' Baby **0/3 anni**: spazio giochi al chiuso e all'aperto, kit di benvenuto Baby, su prenotazione, passeggino, vaschetta, riduttore wc, scaldabiberon; baby-sitting con supplemento, su richiesta.

VOILÀ Mini Club **3/7 anni** - VOI Kids Club **7/10 anni** - VOI Junior Club



ARRIVO ALLA STRUTTURA

COME RAGGIUNGERE LA STRUTTURA

IN AUTO

Simeri Crichi si trova sulla Costa Ionica della Calabria, il Resort è raggiungibile in auto percorrendo l'Autostrada Salerno Reggio Calabria, uscita Lamezia Terme e poi la superstrada SS280 uscita Germaneto per percorrere infine la superstrada SS106 (direzione Taranto) fino a Simeri Crichi. Il Resort si trova a 10 Km a nord di Catanzaro Lido, a 45 Km dall'aeroporto di Lamezia Terme e a 45 km dall'aeroporto di Crotona

IN AEREO

Servizio di assistenza per persone con disabilità

Sì, il servizio di assistenza ha dotato l'aeroporto di una postazione fissa con **Sala Amica**, alla quale i passeggeri con qualsiasi tipo di disabilità possono rivolgersi, tramite campanello posto accanto alla porta d'ingresso Partenze, per richiedere informazioni o ricevere assistenza specifica in partenza e in arrivo, grazie al personale dedicato.



Imbarco/sbarco del passeggero con mobilità ridotta

Con sedia di cortesia e ambulift/finger (corridoio mobile che collega il gate con l'aereo)

Percorsi tattili per ciechi e ipovedenti

Sì



Presente un locale wc accessibile con maniglie di sostegno

Si, il wc è dotato di maniglione di sostegno reclinabile a parete su un lato. Il lavabo, con rubinetto a leva, presenta uno spazio sufficiente per l'accostamento con la carrozzina



Percorso dall'uscita dell'aeroporto al parcheggio

Usciti all'esterno, per raggiungere i parcheggi all'aperto, riservati ai portatori di handicap, si devono superare 2 rampe di lunghezza 700 cm e pendenza 7%.

Note eventuali

Nella struttura sono presenti negozi, bar e boutique accessibili in piano.



IN TRENO

Stazione più vicina e distanza

Catanzaro Lido, distante 10 Km dall'hotel

Servizio di assistenza per persone con disabilità

Si, L'assistenza deve essere prenotata in anticipo (di norma almeno 12 ore prima del viaggio) tramite la **Sala Blu di Reggio Calabria**, che coordina i servizi nelle stazioni della regione.

Tel **800 90 60 60** – numero verde gratuito (da telefono fisso)

Tel **02 32 32 32** – numero nazionale (da telefono fisso e cellulare)

TRASFERIMENTI

Durata del trasferimento, in auto/bus dall'aeroporto

Circa 40 minuti

Per il trasferimento è disponibile

bus non adattato per il trasporto dei clienti in carrozzina

È possibile richiedere o noleggiare all'atto della prenotazione, un trasferimento privato

Taxi/mezzi attrezzati per il trasporto dei clienti in carrozzina tramite rampa o pedana, con possibile supplemento



PERCORSO DAL PARCHEGGIO PRIVATO/PUBBLICO ALL'INGRESSO

Parcheggio privato

Si, all'aperto

Posto auto riservato a persone con disabilità nel parcheggio privato

No

Tipologia di pavimentazione del parcheggio privato

Ghiaia fine e asfalto

Percorso dal parcheggio all'ingresso

In piano



Distanza dal parcheggio all'ingresso

Pochi metri

INGRESSO STRUTTURA

Ingresso accessibile

Principale

Modalità di accesso alla struttura

L'ingresso principale è raggiungibile in piano, la pavimentazione esterna/interna è liscia in porfido



Tipologia della porta di ingresso

Varco aperto, privo di porta

Indicatori e mappe tattili

Non vi sono segnali tattili, in loges o naturali, che permettono ad un ospite non vedente di favorire l'orientamento per raggiungere la reception, le camere, e le altre aree comuni.

HALL - RECEPTION

Nella hall vi sono angoli relax con simpatici divanetti in vimini e tavolini. Troviamo inoltre il banco Voi Concierge per prenotare le escursioni e per avere informazioni sulla struttura e sul territorio (vedi sezione escursioni)

Hall raggiungibile

In piano

Altezza banco di ricevimento

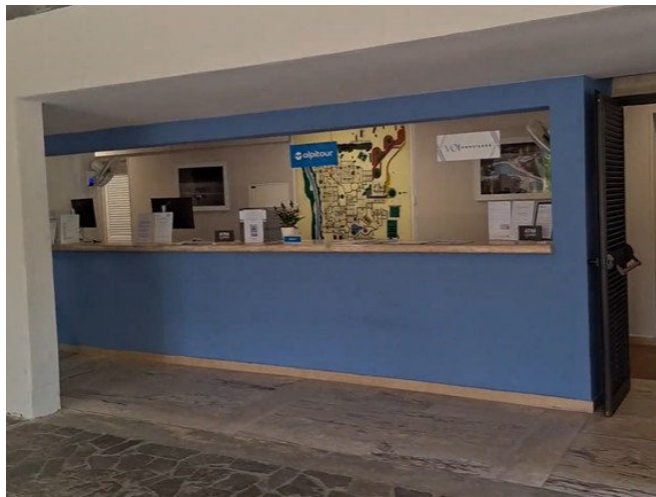
112 cm

Personale multilingue

Si

Tipologia di materiale informativo

Brochure



È prevista assistenza iniziale ai visitatori con disabilità

Con giro di orientamento della struttura e con servizio di facchinaggio

Sono previsti i seguenti ausili per i visitatori con disabilità

Stampelle, sedia comoda per doccia e sedia anfibia

CAMERE/APPARTAMENTI

Tipologia e numero di camere

320, dotate di servizi con doccia, asciugacapelli, aria condizionata, TV satellitare LCD 32", cassetta di sicurezza, minifrigo (bevande escluse), la maggior parte con patio o balcone privato attrezzato, si suddividono in superior, situate in un'area riservata a ridosso della spiaggia, dispongono di set di cortesia dedicato, ripasso serale, 1 ombrellone e 2 lettini in 1a fila in spiaggia, primo rifornimento minibar, cambio giornaliero del telo mare, set preparazione tè/caffè e Wi-Fi. Classic doppie e triple al primo piano; Garden con patio privato e doccia esterna, distribuite in costruzioni originali al piano terra si dividono in doppie/triple/quadruple. Disponibili anche family superior per 4 persone con possibilità di culla, quest'ultime composte da tripla comunicante con singola e doppi servizi

CAMERE/APPARTAMENTI ADATTATI per gli ospiti con mobilità ridotta

numero 16 doppie/triple situata/e in piano e numero 2 quadruple situata/e in piano

Camera visitata n. 1001, doppia classic

Ubicazione

Piano terra

Modalità di accesso alla camera/appartamento visitato

Vicina all'ingresso principale raggiungibile tramite una rampa lunga 250 cm con pendenza 12% All'ingresso della camera piccolo scalino di 3 cm, superabile tramite piccola rampa di raccordo lunga 12 cm. Vi sono comunque diverse camere adattate, con rampe di moderata pendenza, come le 4003-4005 (pend. 4%), oppure la 1005 (pend. 6,5 %).

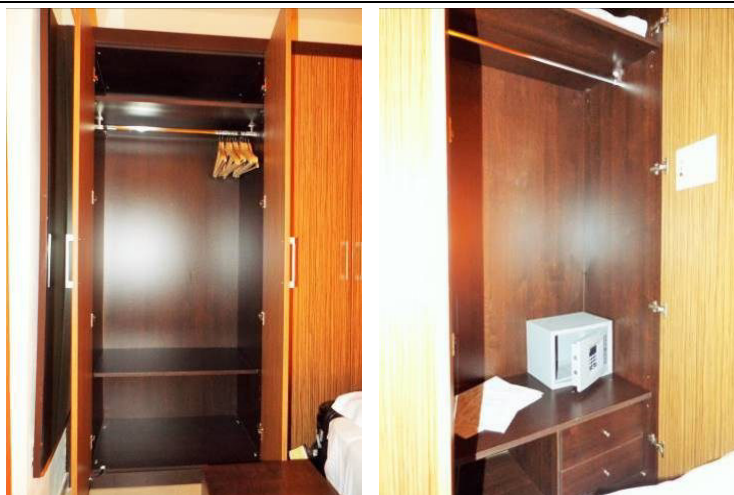


Larghezza utile porta di ingresso

76 cm

Apertura porta di ingresso

Verso l'esterno, con maniglia a leva. Si apre con tessera magnetica; sforzo moderato. Varco interno più stretto, per raggiungere il letto, superiore a 80 cm.



Tipologia e altezza del letto

La camera dispone di 2 letti singoli separati, alti 53 cm

Spazio libero ai lati del letto

su un lato superiore a 90 cm e spazio frontale di 80 cm

Telefono in camera con punto sul tasto 5 per ospiti ipo/non vedenti

No

Tipologia dell'armadio

ad ante

Altezza da terra dell'appendiabiti

190 cm

Spazio libero sottostante la scrivania
66 cm
Altezza comando controllo ambientale temperatura
160 cm
In camera sono disponibili
Cassaforte, frigobar
Larghezza utile porta ingresso terrazzo/balcone/giardino se presente
E' presente un terrazzo dotato di tavolo e sedie, porta larga 80 cm
Accesso al terrazzo/balcone/giardino se presente
In piano tramite scalino H 3 cm, dotato di box doccia. Il piatto doccia esterno (90 X 116 cm) è raggiungibile tramite uno scalino di 15 cm e separato da un divisorio in legno

Note eventuali
Il piatto doccia in terrazza è presente anche nelle camere doppie 4003 e 4006 e nelle triple 6029 e 6030, accessibili, ma risulta privo di scalino e accessibile in piano
Servizi igienici nella camera degli ospiti con mobilità ridotta
Accesso al locale
In piano
Larghezza utile porta di ingresso
80 cm
Tipologia della porta
Ad anta apribile verso l'esterno

Tipologia della maniglia
A leva
Altezza WC
52 cm
Sedile WC a parte frontale
Di tipo continuo
Maniglioni di sostegno
A destra del wc reclinabile

Doccetta flessibile a lato del wc
Si
Spazio libero ai lati del wc
a sinistra 50 <cm, a destra e frontale superiore a 100 cm
Campanello elettrico/telefono a lato wc
Campanello a corda
Lavabo con spazio sottostante per accostamento carrozzina
80 cm
Altezza da terra bordo inferiore specchio
Reclinabile
Altezza da terra asciugacapelli
Asciugacapelli a 125 cm; altezza asciugamani doccia/lavabo 190/80 cm
Disponibile doccia accessibile agli ospiti con mobilità ridotta
Si

Tipologia doccia

A filo pavimento, delimitata da tenda

**Sedia doccia**

sedile reclinabile H 45 cm con dimensioni seduta 34x36 cm

Maniglione di sostegno

Maniglione fisso verticale

Presenza di soffione o saliscendi

Saliscendi

Campanello elettrico/telefono lato doccia

Non presente

Note eventuali

Il varco più stretto che conduce al wc e doccia è superiore a 90 cm

Camera visitata n. 6029, camera tripla**Ubicazione**

Piano terra

Modalità di accesso alla camera/appartamento visitato

La camera è raggiungibile attraverso una rampa lunga 464 cm, larga 113 cm, con pendenza 6/7% e corrimano a sinistra. All'ingresso piccolo scalino di 3 cm, superabile tramite piccola rampa di raccordo lunga 12 cm

**Larghezza utile porta di ingresso**

77 cm

Apertura porta di ingresso

Con maniglia a leva, apre verso l'esterno, con tessera magnetica; sforzo moderato. Il varco interno più stretto, per raggiungere il letto, è superiore a 80 cm.

Tipologia e altezza del letto

Sono presenti un letto matrimoniale e due letti singoli, di cui uno a scomparsa. Il letto matrimoniale è alto 53 cm

Spazio libero ai lati del letto

A sinistra superiore a 90 cm, a destra 80 cm e frontale di 54 cm. All'occorrenza, questa camera può diventare da tripla a quadrupla

Telefono in camera con punto sul tasto 5 per ospiti ipo/non vedenti

No



Tipologia dell'armadio
Ad ante
Altezza da terra dell'appendiabiti
190 cm
Spazio libero sottostante la scrivania
Fruibile da persona in carrozzina
Altezza comando controllo ambientale temperatura
154 cm
In camera sono disponibili
Frigobar, cassaforte
Larghezza utile porta ingresso terrazzo/balcone/giardino se presente
È presente un terrazzo dotato di tavolo e sedie e box doccia, con porta di ingresso larga 80 cm
Accesso al terrazzo/balcone/giardino se presente
In piano con presenza di piccolo scalino di 3 cm. Piatto doccia esterno accessibile ad ospite in sedia a rotelle





Servizi igienici nella camera degli ospiti con mobilità ridotta

Accesso al locale

In piano

Larghezza utile porta di ingresso

80 cm

Tipologia della porta

Ad anta, si apre verso l'esterno

Tipologia della maniglia

A leva



Altezza WC

54 cm

Sedile WC a parte frontale
Di tipo continuo
Maniglioni di sostegno
Reclinabile a destra
Doccetta flessibile a lato del wc
Si
Spazio libero ai lati del wc
Spazio libero a sx 17 cm, e spazio a destra e frontale superiore a 100 cm
Campanello elettrico/telefono a lato wc
Si
Lavabo con spazio sottostante per accostamento carrozzina
70 cm
Altezza da terra bordo inferiore specchio
Specchio reclinabile
Altezza da terra asciugacapelli
110 cm. Altezza asciugamani doccia/lavabo di 190/80 cm
Disponibile doccia accessibile agli ospiti con mobilità ridotta
Si
Tipologia doccia
A filo pavimento, delimitata da tenda
Sedia doccia
Dotata di sedile reclinabile alto 45 cm (34X36 cm)
Maniglione di sostegno
Fisso verticale
Presenza di soffione o saliscendi
Saliscendi
Note eventuali
Il varco più stretto che conduce al wc e doccia è superiore a 90 cm

BAR e RISTORANTI

Il resort dispone di un ristorante centrale con servizio a buffet e terrazze esterne, un ristorante dedicato ai bambini (VOI RistoBimbo), un bar centrale nella piazzetta e uno snack bar situato in spiaggia con snack e bevande durante la giornata

BAR “ La Piazzetta”

Bar centrale del resort, ideale per pause caffè, aperitivi e momenti di relax con musica serale

Ubicazione

Al piano terra, nei pressi del ristorante

Modalità di accesso

Raggiungibile attraverso una rampa lunga 60 cm, largh. superiore a 90 cm e pendenza 15%.

Pavimentazione

Rugosa scorrevole

Larghezza utile della porta di ingresso

Superiore a 90 cm



Scalino battiporta di altezza

Piccolo scalino di 4 cm



Scalino battiporta di altezza
Piccolo scalino di 4 cm
Altezza del banco ribassato inferiore a 100 cm
Alto da terra 102 cm
Tipologia dei tavoli
con supporto centrale
Altezza utile sotto il tavolo per accostamento carrozzina
70 cm
BAR “la Terrazza”
Propone snack dolci e salati durante la giornata e bevande. Tutte le sere in alta stagione esibizione di gruppi musicali oppure discoteca

Ubicazione
In piano, sulla spiaggia
Modalità di accesso
Raggiungibile attraverso una prima rampa, in cemento, lunga 290 cm, largh. superiore a 90 cm e pendenza 7% e seconda rampa, in legno, dotata di corrimano ad entrambi i lati, lunga 433 cm, largh. superiore a 90 cm e pendenza 6%.



Pavimentazione

Parquet

Altezza del banco ribassato inferiore a 100 cm

Alto 112 cm

Tipologia dei tavoli

Supporto centrale

Altezza utile sotto il tavolo per accostamento carrozzina

71 cm





RISTORANTE Centrale

Ampia sala climatizzata con terrazze esterne. Offre colazione, pranzo e cena a buffet con cucina mediterranea e piatti della tradizione locale, show cooking, griglia e serate a tema. Sono presenti anche angoli dedicati a prodotti bio, vegani e opzioni per intolleranze alimentari

Ubicazione

Al piano terra, nei pressi del teatro

Modalità di accesso

Raggiungibile in piano; lungo il percorso sono presenti porte, viali e varchi con larghezza superiore a 80 cm



Pavimentazione

Liscia in piastrelle

Larghezza utile della porta di ingresso

107 cm

Scalino battiporta di altezza

1,5 cm

Banco del buffet se presente

Buffet assistito, con personale, ad un'altezza di 93 cm

I distributori del caffè e latte, durante la colazione, sono posti ad un'altezza di

137 cm





Ad un cliente con mobilità ridotta e/o non vedente è possibile riservare sempre lo stesso tavolo

per ogni camera viene assegnato un tavolo

Servizio al tavolo per persone con disabilità

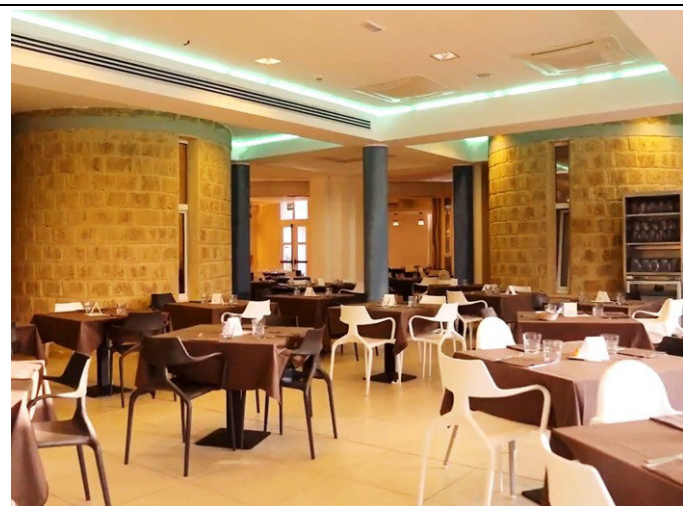
Si

Tipologia dei tavoli

Con supporto centrale

Altezza utile sotto il tavolo per accostamento carrozzina

73 cm





Il ristorante dispone di veranda/dehors esterna

Spaziose terrazze esterne

Modalità di accesso alla veranda/dehors esterna se è presente

In piano

Servizi igienici comuni fruibili da un ospite con ridotta mobilità

Si (vedi "servizi igienici accessibili nei percorsi interni e servizi comuni")



Il ristorante offre serate tematiche, come quella sulla Calabria (vedi foto)

INFO PER I PICCOLI OSPITI

RISTOBIMBO

Ristorante dedicato ai bambini del mini club, con menù specifici per i più piccoli con assistenza

Ubicazione

Piano terra, adiacente al Bar "La Piazzetta"

Modalità di accesso

Ingresso accessibile tramite scalino, superabile attraverso un secondo ingresso laterale raggiungibile attraverso una rampa lunga 60 cm, largh. superiore a 90 cm e pendenza 15%



Pavimentazione

Liscia in piastrelle

Larghezza utile della porta di ingresso

90 cm

Scalino battiporta di altezza

4 cm
Banco del buffet se presente
Mini self-service
Tipologia dei tavoli
Con supporto centrale
LA BIBERONERIA
Locali riservati al VOI Baby Space 0/3 anni: nursery in area dedicata, attrezzata con sterilizzatori, scaldabiberon, piastre induzione, pentole e stoviglie, frullatore, frigorifero e microonde. Prodotti specifici (brodo vegetale, passati di verdura, frutta fresca, omogeneizzati di carne, pesce e frutta, latte fresco, biscotti, yogurt, acqua, succhi di frutta, pannolini). I prodotti verranno forniti solo durante l'orario di assistenza. Locali fruibili senza assistenza fuori orario. Sala nanna attrezzata ed assistita, culle e biancheria per neonati;

INFO PER INTOLLERANZE/ALLERGIE ALIMENTARI
Il ristorante dispone di
Cucine dedicate
Disponibilità dei seguenti alimenti per celiaci
Pane, pasta e biscotti
Note eventuali
Il cliente con intolleranze alimentari dovrà segnalare le proprie esigenze, all'atto della prenotazione. Al momento dell'arrivo in hotel, dovrà poi contattare il responsabile della ristorazione per riconfermare le proprie esigenze e ottenere informazioni circa le modalità di preparazione ed erogazione dei pasti" (Handy Superabile e il Tour Operator non possono tuttavia garantire la non contaminazione).

PERCORSI INTERNI E SERVIZI COMUNI

Percorsi interni

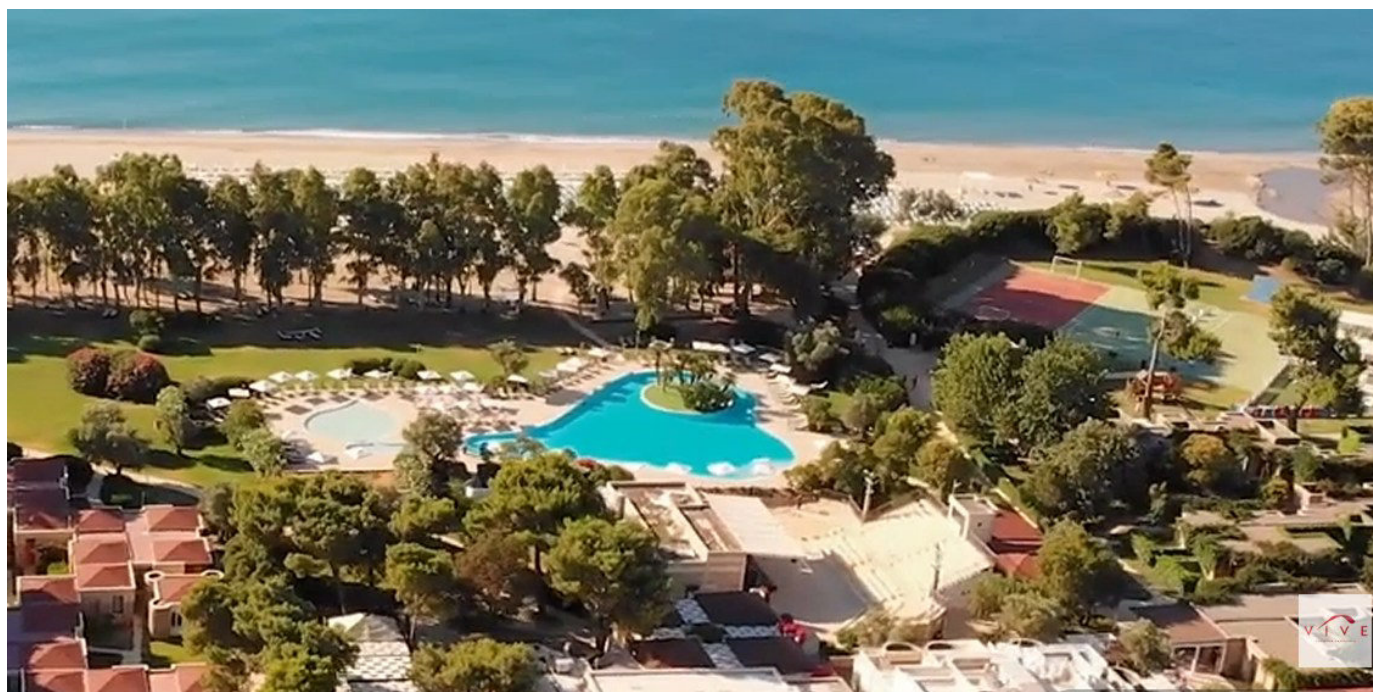


Le aree comuni non distano più di 240 metri dalle camere attrezzate, mentre la spiaggia privata si trova a c.a. 150/270 metri dalle diverse camere attrezzate. Tutte le aree comuni sono raggiungibili tramite ampi e comodi viali interni in cemento

Distanze approssimative dalla camera/appartamento/bungalow visitato e destinato ai clienti con disabilità fino alle diverse aree comuni principali

Dalla CAMERA visitata all' INGRESSO (Hall)	25 m
Dalla CAMERA visitata al RISTORANTE PRINCIPALE	110 m
Dalla CAMERA visitata alla PISCINA PRINCIPALE	240 m
Dalla CAMERA visitata alla SPIAGGIA	270 m

Situato direttamente sul mare il VOI Floriana Resort si fonde con il magnifico paesaggio circostante, caratterizzandosi per gli splendidi giardini dove piante, fiori e buganvillee vi accolgono fin dall'ingresso, e costeggiano i viali interni, in cemento, che vi conducono al cuore del villaggio, dove si trovano le strutture sportive, la tipica piazzetta, il ristorante, l'area bimbi, tutti i principali servizi, la grande piscina dalla forma originale e la spiaggia privata.



Lungo i percorsi interni sono presenti segnali tattili in sistema loges, per non vedenti

No

Lungo i percorsi sono presenti segnali informativi direzionali delle varie aree comuni

Si



Indicare se i percorsi di collegamento con le aree comuni sono in piano o con rampe o con scalini

Dalla **CAMERA** visitata all' **INGRESSO** (Hall)

In piano, vicina all'ingresso principale raggiungibile tramite una rampa lunga 250 cm con pendenza 12%

Dalla **CAMERA** visitata al **RISTORANTE PRINCIPALE**

Al piano terra, raggiungibile attraverso una rampa

Dalla **CAMERA** visitata alla **PISCINA PRINCIPALE**

In piano, si attraversa il giardino del villaggio, la piscina è raggiungibile tramite 4 gradini superabili con rampa semicircolare pendenza variabile dotata di cordolo ad entrambi i lati



Dalla **CAMERA** visitata alla **SPIAGGIA**

Si attraversa il giardino del villaggio, tramite un percorso pedonale, che si collega ad una passerella, in piastrelle, con pendenza variabile

Shopping center
Fra le aree comuni sono presenti tre locali accessibili:
Negozi di boutique. souvenir
Con ingresso principale accessibile tramite soglia con gradino interno di 12 cm e gradino interno di 5 cm, superabile attraverso ingresso secondario sul retro nella piazzetta del bar, accessibile tramite rampa lunga 113 cm, largh superiore a 90 cm, con pendenza 11 % e porta d'ingresso larga 80 cm.
Negozi di fotografo
Con ingresso dalla piazzetta del bar, accessibile tramite rampa lunga 110 cm, largh superiore a 90 cm, con pendenza 12 % e porta d'ingresso larga 90 cm
Ufficio animazione
Con ingresso dalla piazzetta del bar, accessibile tramite rampa lunga 106 cm, largh superiore a 90 cm, con pendenza 11 % e porta d'ingresso larga 80 cm. Qui si possono ritirare gli asciugamani, acquistare articoli di abbigliamento dello staff di animazione

Servizi igienici comuni nei pressi del ristorante
Modalità di accesso
All'interno del ristorante, accessibili in piano, tramite doppia porta d'ingresso
Larghezza utile porta di ingresso
90 cm
Tipologia della porta
Ad anta apribile verso l'esterno

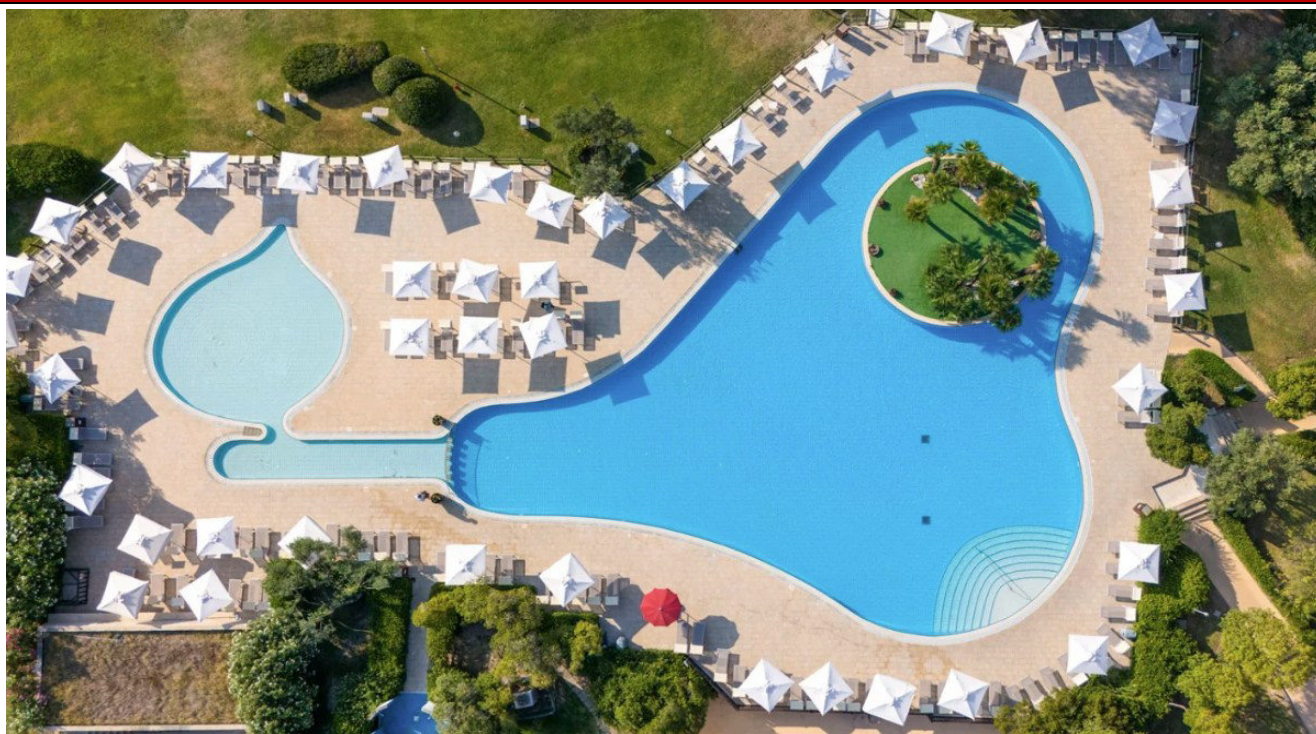
Tipologia della maniglia
Con barra antipanico per l'antibagno; con leva per il servizio igienico
Altezza WC
47 cm
Sedile WC a parte frontale
aperta (con dente frontale)

Maniglioni di sostegno
Sinistra del wc fisso a parete, Destra del wc reclinabile
Doccetta flessibile a lato del wc
Si
Spazio libero ai lati del wc
Spazio libero a destra del wc e frontale superiore a 100 cm a sinistra
Campanello elettrico/telefono a lato wc
Mancante
Lavabo con spazio sottostante per accostamento carrozzina
70 cm
Altezza da terra bordo inferiore specchio
Fruibile da persona in sedia a rotelle
Servizi igienici comuni nei pressi della Piscina e Spiaggia
Modalità di accesso
A pochi metri dalla piscina ed a circa 20 metri dalla spiaggia sono entrambi accessibili in piano

Larghezza utile porta di ingresso
89 cm
Tipologia della porta
Ad anta la porta d'ingresso esterna con larghezza 89 cm e porta interna scorrevole con luce netta di 82 cm

Tipologia della maniglia
Porta esterna con maniglione antipánico
Altezza WC
50 cm
Sedile WC a parte frontale
a parte frontale aperta (dente frontale aperto)
Maniglioni di sostegno
Il wc è dotato di maniglione fisso a parete sul lato sinistro e reclinabile sul lato destro
Doccetta flessibile a lato del wc
Si
Spazio libero ai lati del wc
Spazio a destra e frontale superiore a 100 cm, a sinistra 25 cm
Lavabo con spazio sottostante per accostamento carrozzina
Fruibile da persona in carrozzina
Altezza da terra bordo inferiore specchio
Fisso e fruibile

PISCINA



Il villaggio dispone di una grande piscina d'acqua dolce, con area riservata ai bambini, con e solarium attrezzato con lettini ed ombrelloni gratuiti fino ad esaurimento

Ubicazione

Piano terra, una decina di metri prima della spiaggia

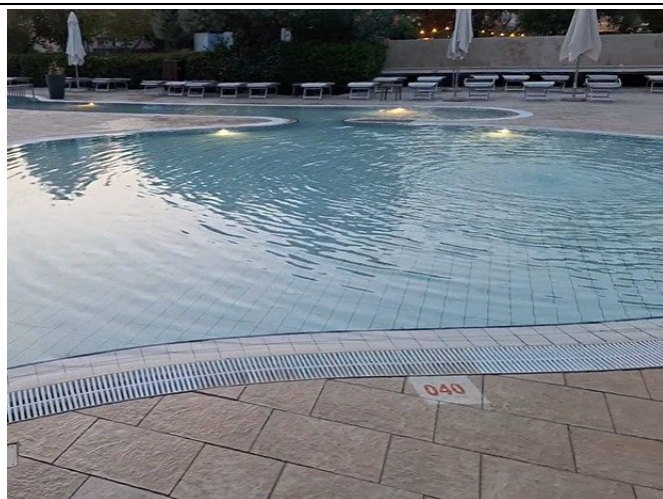
Modalità di accesso all'area piscina

Raggiungibile tramite 4 gradini, di altezza 15 cm, superabili con rampa semicircolare lunga c.a. 6,5 m, larghezza di 120 cm, pendenza variabile c.a. 6/9 % e dotata di cordolo ad entrambi i lati



Modalità di accesso alla vasca

La vasca della piscina non ha un sollevatore per facilitare l'ingresso in acqua agli ospiti con mobilità ridotta ma dispone di rampa con 8 scalini, dotata di corrimano utile per l'utilizzo della sedia anfibia JOB





Il personale può offrire assistenza alle persone disabili per il trasporto con l'ausilio

Non sempre è possibile prestare il servizio di trasporto con la sedia anfibia, disponibile in spiaggia, per problemi relativi alla responsabilità degli assistenti bagnanti chiamati a svolgere diversi compiti, altrettanto importanti, come quello di vigilare sulla sicurezza di tutti i bagnanti. Per coloro che hanno necessità continua di assistenza, comunicare al momento della prenotazione.

Profondità della vasca

profondità variabile adatta sia agli adulti che ai bambini da un massimo di 145 a un minimo di 40 cm

Altezza bordo-livello acqua

A sfioro



Nell'area piscina si trova una doccia

Si, a filo pavimento, accessibile in piano

Tipologia della doccia

Di tipo aperto

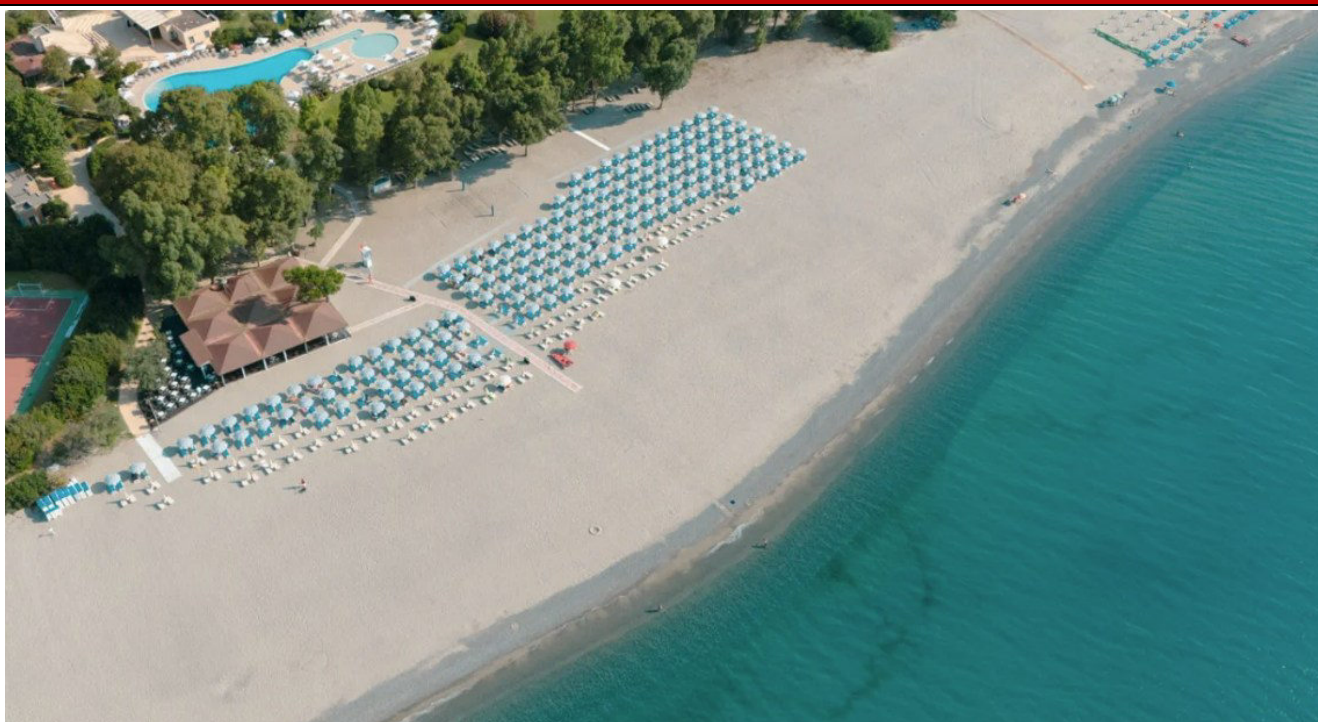
La doccia è dotata

Priva di seduta

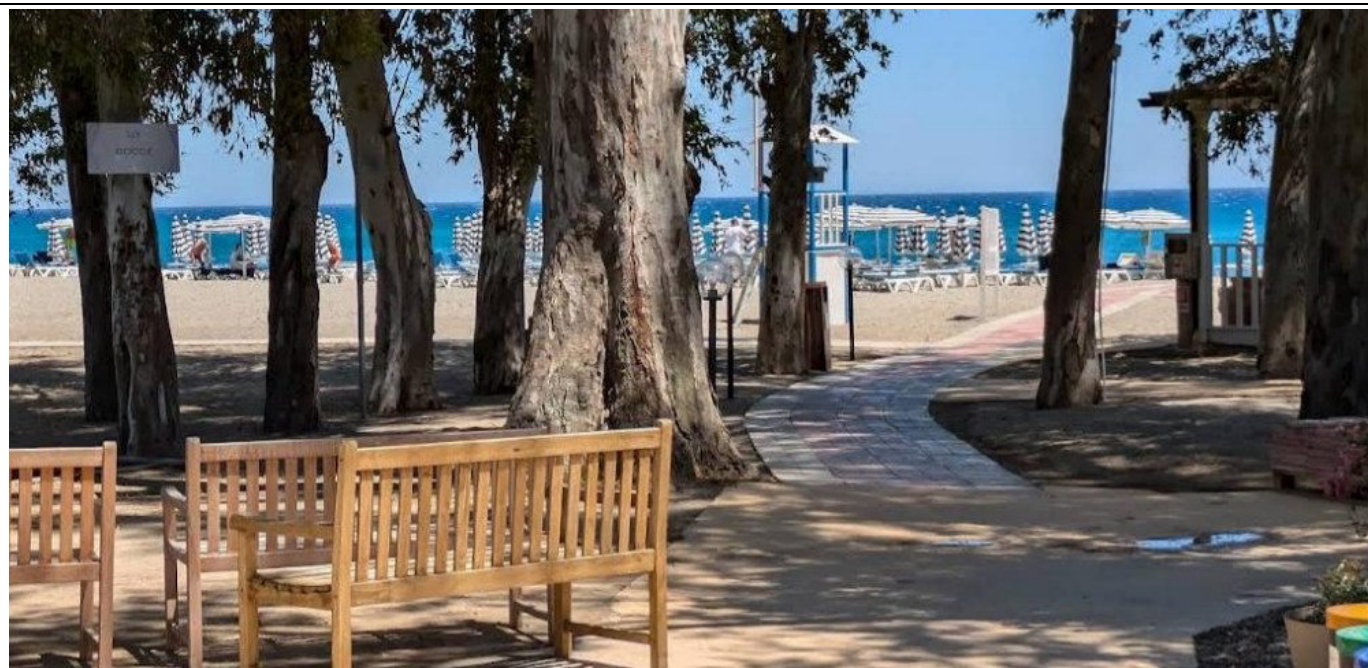
Servizi igienici fruibili nelle vicinanze della piscina

Si, (vedi "servizi igienici aree comuni)

SPIAGGIA



Spiaggia interamente riservata agli ospiti del VOI Floriana Resort che potranno liberamente utilizzare lettini e ombrelloni presenti, oltre che intrattenersi con l'equipe di animazione che propone diverse attività, tra cui acqua gym, risveglio muscolare, tornei e giochi



Modalità di accesso alla spiaggia

Per raggiungere il mare, dal caratteristico colore verde cristallino, si attraversa il giardino del villaggio, tramite un percorso pedonale, che all'altezza del bar ristoro "La Terrazza", si collega alla passerella, in piastrelle. Quest'ultima, larga 160 cm, presenta un primo tratto di 15 metri, con pendenza variabile 4/6% ed un successivo tratto di 10 metri, con pendenza moderata, variabile, del 2/3%



Tipologia di Spiaggia

La spiaggia è sabbiosa, e la battigia in alcuni tratti è di sabbia mista a ghiaia

In spiaggia è presente una passerella

Si

Tipologia della passerella

Piastrellata rugosa

Larghezza della passerella

160 cm

Fino a quale punto dell'arenile arriva la passerella

La passerella conduce fino alla prima fila di ombrelloni

È possibile riservare al cliente con ridotta mobilità/cieco ombrellone a lato della passerella

Si

Disponibile pedana amovibile fra passerella e postazione ombrellone

Presente pedana amovibile. In 3° e 4° fila, sono disponibili 4 postazioni di ombrellone riservate agli ospiti con disabilità, dotate di alcuni lettini alti 50 cm, base in pvc/cemento, adiacente alla passerella



Disponibile sedia anfibia per balneazione persone con mobilità ridotta di proprietà o tramite tour operator

Si, n° 2



Il personale è disponibile ad offrire assistenza per il trasporto con l'ausilio medesimo in acqua e viceversa

Si

Disponibile una doccia sulla spiaggia

Si, una doccia a filo pavimento accessibile tramite rampa con pendenza moderata

Disponibili servizi igienici fruibili dagli ospiti con mobilità ridotta

Si, a 20 metri (vedi descrizione nella scheda percorsi interni e servizi comuni)



ATTIVITÀ SPORTIVE/RICREATIVE E MINICLUB

Attività sportive

2 campi da tennis in cemento, campo polivalente da calcetto e basket in cemento, campo da calcetto in erba, tiro con l'arco, ping-pong, bocce, scacchi giganti, freccette. Animazione dal 30/5 al 25/9, diurna con tornei e giochi, corsi collettivi di tiro con l'arco, tennis, yoga, pilates, scuola di ballo, base nautica attrezzata con canoe e SUP (servizio attivo a discrezione della Direzione e a seconda delle condizioni meteo. A pagamento: corsi individuali degli sport e uso privato delle attrezzature, lezioni individuali vela, illuminazione campi da tennis, maneggio adiacente al resort

CAMPI DA TENNIS

Modalità di accesso

Situati di fronte all'ingresso principale del villaggio, nei pressi del parcheggio, raggiungibile tramite un breve tratto, di c.a. 5 metri, su prato, a superficie irregolare, e un gradino di 6 cm. Pavimentazione in cemento



CAMPI DA CALCETTO E BASKET

Modalità di accesso

campo polivalente adiacente all'area del VOI bimbo e nei pressi della spiaggia, accessibile in piano



TAVOLI DA PING-PONG

Modalità di accesso

Tavolo da ping pong e calcio balilla a lato del teatro, raggiungibili tramite rampa lunga 85 cm, larga 105 cm e pendenza 9 % oppure rampa lunga 75 cm, larga 130 cm e pendenza 12%. Pavimentazione in cemento



CAMPO DI BOCCE, SCACCHI GIGANTI, E BEACH VOLLEY

Modalità d'accesso

Nei pressi della spiaggia, raggiungibili attraverso un tratto di sabbia



TIRO CON L'ARCO

Modalità di accesso

Raggiungibile attraverso un breve tratto sterrato, vicino alla spiaggia



Palestra/Fitness

Modalità di accesso alla palestra/fitness

In piano, raggiungibile tramite una rampa lunga 245 cm con pendenza moderata del 2 % e porta d'ingresso larga 90 cm. All'interno vi sono servizi igienici non attrezzati per disabili motori e docce a filo pavimento. Ingresso consentito agli ospiti dai 16 anni



Larghezza utile porta di ingresso

90 cm

Tipologia della porta

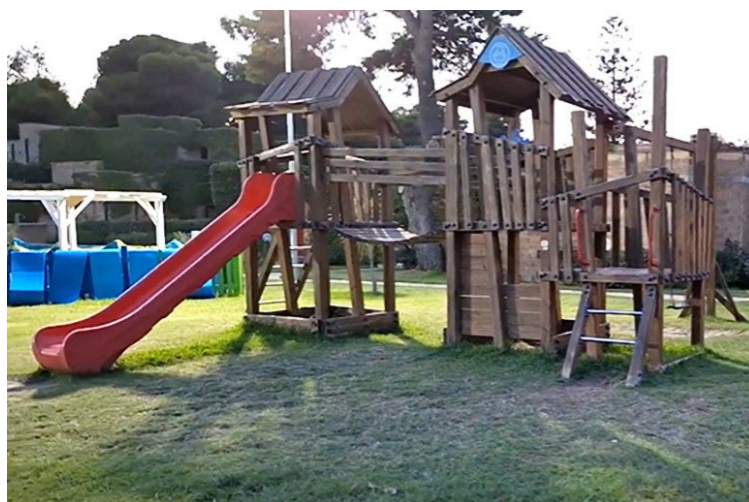
Ad ante, apribile verso l'esterno

Miniclub/area giochi

Uno staff di animazione esperto e preparato offre un ricco programma di intrattenimenti diurni e serali per i piccoli ospiti, diverso e dedicato a seconda dell'età

Modalità di accesso all'area giochi/miniclub

Raggiungibile attraverso un percorso pedonale, in piano e una porta in legno con larghezza utile superiore a 90 cm. Ci sono anche spazi esterni con giochi raggiungibili tramite un breve tratto sterrato.



Tipologia di miniclub in base all'età

VOILA' Baby 0/3 anni: spazio giochi al chiuso e all'aperto, kit di benvenuto Baby, su prenotazione, passeggino, vaschetta, riduttore wc, scaldia biberon; baby-sitting con supplemento, su richiesta. Kit di benvenuto baby, su prenotazione: passeggino, vaschetta, riduttore WC, scaldia biberon.

VOILA' Mini Club 3/7 anni - VOI Kids Club 7/10 anni - VOI Junior Club 10/13 anni: assistenza multilingue per fasce di età con orario continuato dalle ore 9,30 alle 12,30 e dalle 15,30 alle 18,30; area giochi attrezzata per bambini; Sala giochi con TV, video games, giochi da tavolo e connessione Wi-Fi. Attività Speciali: Face Painting, sculture con i palloncini, Junior Master Chef, per sviluppare la creatività dei bambini corsi collettivi di calcio, tennis, danza; lezioni base di equitazione, con supplemento (a partire dai 7 anni).

VOILA' Young Club 13/18 anni: attivo dalle 10,00 alle 24, con programmi dedicati di sport e intrattenimento. Corsi collettivi di vela tenuti da istruttori professionisti; lezioni base di equitazione. Area di ritrovo con videogame e connessione WIFI.



Lo spazio dedicato, al coperto, è accessibile tramite 2 gradini di 8/16 cm superabili tramite una rampa lunga 508 cm, larga 140 cm e con pendenza 4%, dotata di corrimano ad entrambi i lati.

Teatro

Lo staff animazione è a disposizione degli ospiti grandi e piccoli per intrattenimenti diurni e serali con giochi, corsi di ballo, sport, piano bar e spettacoli in teatro la sera con musical e cabaret

Modalità di accesso al teatro

Nei pressi del ristorante principale e della piscina, è accessibile in piano e dispone di gradinate in cemento



La zona tribuna è al coperto

No

Sono previsti postazioni per persone in carrozzina

Possibilità per chi è in carrozzina di accomodarsi restando in piano, in posti riservati e segnalati



Sala meeting

Modalità d'accesso

In piano, ampia sala per piccole riunioni fino a 70 persone, raggiungibile dalla piazzetta del bar

Larghezza utile della porta di ingresso

90 cm



ESCURSIONI

Il **VOI Concergie** organizza un ricco programma di escursioni ed è a disposizione di clienti per aiutare a scoprire le meraviglie della Calabria. Per quanto riguarda i clienti con mobilità ridotta le escursioni proposte sono da valutare direttamente con gli uffici assistenza del Tour Operator, in base alla diversa disabilità.

Le escursioni possono essere effettuate solo con auto privata con autista, anche se non adattata, in quanto i bus per il trasporto collettivo non sono dotati di sollevatori per il trasporto di persone in carrozzina.

Per l'escursione si consiglia ai clienti in carrozzina l'accompagnamento di qualcuno in grado di trattenere/spingere la carrozzina senza difficoltà sia in condizioni di pavimentazione irregolare sia per l'eventuale presenza di rampe con pendenza significativa.

Si potrà comunque concordare le diverse modalità direttamente con i responsabili degli uffici **VOI Concergie**. Modalità e costi sono da valutarsi in loco.

CATANZARO LIDO

A soli 8 km dal Voi Floriana si trova Catanzaro Lido, località balneare in via di espansione, con i suoi 2 km di lungomare, dotato di rampe, ove sono presenti numerosi stabilimenti balneari, accessibili anche alle persone con mobilità ridotta, oltre ad alberghi e ristoranti



REGGIO CALABRIA E SCILLA (GIORNATA INTERA)

Partenza per Scilla, cittadina sull'incantevole scenario della Costa Viola, con bus non adattato per il trasporto di persone in carrozzina. Si consiglia di prenotare un mezzo privato adattato (se disponibile). Visiteremo l'antico borgo dei pescatori conosciuto con il nome di Chianalea.

La seconda tappa è la Chiesa di San Rocco e il Castello dei Ruffo, un'antica fortificazione situata

sul promontorio scillèo, proteso sullo stretto di Messina, e la Chiesa di San Rocco, il cui interno è inaccessibile alle persone in carrozzina per la presenza di una scalinata.

Dopo raggiungeremo Reggio Calabria, città elegante in stile liberty che appartiene al periodo italiano dell'Arte Nuova. Visiteremo la Cattedrale accessibile tramite alcuni scalini e il museo archeologico nazionale, accessibile alle persone in carrozzina, e con video guida in lingua dei segni e tablet disponibili per disabili uditivi; il museo conserva la ricca collezione dei reperti della Magna Grecia e i Bronzi di Riace.

Continueremo la giornata con una piacevole passeggiata sul lungomare definito da Gabriele D'Annunzio "il più bel chilometro d'Italia" e poi visiteremo le rovine delle Terme Romane, delle mura Greche e il Duomo.



Castello dei Ruffo a Scilla



Museo archeologico nazionale R. Calabria

PIZZO – TROPEA E CAPO VATICANO

Partenza per Pizzo e Tropea con bus non adattato per il trasporto di persone in carrozzina. Si consiglia di prenotare un mezzo privato adattato (se disponibile). Arrivo a Pizzo.

Visita guidata del Castello dove fu fucilato Gioacchino Murat e della Chiesetta di Piedigrotta situata sul mare e scavata nel tufo.

Pomeriggio proseguimento per Tropea, l'antica "Tropis", città romana.

Visita della cattedrale romanica (sec. XII) che conserva l'immagine sacra della Madonna di Romania, icona bizantina del XII secolo, che gode di un'immensa devozione da parte degli abitanti di Tropea. Visita guidata del centro storico con i suoi balconi panoramici e i tipici vialetti. Visita della Chiesa di Santa Maria dell'Isola e della zona balneare. Proseguimento lungo la costa per ammirare gli angoli più belli di Capo Vaticano. Rientro in hotel in serata.



Castello Murat di Pizzo



Chiesa di Santa Maria



Scalinata di S. Maria a Tropea

SQUILLACE, ROCCELLETTA E SOVERATO (MEZZA GIORNATA)

Partenza con bus non adattato per il trasporto di persone in carrozzina. Si consiglia di prenotare un mezzo privato adattato (se disponibile).

Oltre alla Cattedrale non si può perdere la visita dei ruderi del Castello Normanno, accessibile tramite scalinata, costruito nel 1044, che si trova in cima alla città da dove si può ammirare un panorama veramente incantevole.

Sosta al Museo Diocesano che accoglie gran parte del tesoro un tempo appartenuto alla Cattedrale normanna di Squillace.

Immane una visita alle varie botteghe di ceramisti dove si possono trovare oggetti di valore artistico e vedere all'opera gli oramai rari maestri dell'argilla.

Passando per Roccelletta, sosta a Soverato e passeggiata sul bel lungomare cittadino



Castello di Squillace

LE CASTELLA E GIRO IN BARCA NEL PARCO MARINO (MEZZA GIORNATA)

Partenza per **Le Castella** con bus non adattato per il trasporto di persone in carrozzina. Si consiglia di prenotare un mezzo privato adattato (se disponibile). Visita guidata del **Fortezza Aragonese**, risalente al XV secolo e simbolo di questa piccola località, il cui interno è accessibile solo tramite diversi scalini.

Passeggiata per le vie del borgo e tra i caratteristici negozi di prodotti artigianali e ceramiche.

Dopo l'escursione trascorreremo un'ora di mare per scoprire le bellezze del parco marino con una barca con fondale trasparente privo di accessi facilitati per persone in carrozzina



STUDI MEDICI/STRUTTURE SANITARIE

STUDIO MEDICO INTERNO NELLA STRUTTURA

In piano, dietro la piazzetta del bar, con medico per necessità ed urgenze con studio interno e dotato di infermiere. Porta d'ingresso larga 70 cm

Ospedali nei pressi della struttura

- **Azienda Ospedaliera Pugliese-Ciaccio**

Via Vinicio Cortese, 25 – 88100 Catanzaro (CZ)

Telefono 0961 883111. Dista circa 10/12 Km dal resort

Struttura ospedaliera pubblica, adatta per emergenze più serie o ricoveri.

Buona scelta se serve un pronto soccorso o assistenza ospedaliera completa.

- **Azienda Ospedaliera Universitaria “Renato Dulbecco”**

Viale Pio X, 83, 88100 Catanzaro CZ

Telefono: 0961 883111. Dista circa 16 km di distanza dall'hotel

Aperto 24 ore su 24 reparto di Pronto Soccorso;

- **Azienda Ospedaliera Mater Domini**

Viale Tommaso Campanella. 115 88100 Catanzaro CZ

Telefono 0571 712111. Dista circa 12 km di distanza dall'hotel

Ha un pronto soccorso ed è attiva h 24 per le emergenze.

Altre strutture sanitarie

Centro clinico Ortensia

Viale Pio X, 88100 Catanzaro (CZ)

Telefono: 0961 358324

È una clinica privata/ambulatoriale, utile per controlli medici, urgenti non gravi o visite.

Vantaggio: è abbastanza vicina a Catanzaro, quindi ragionevolmente raggiungibile dal Voi Floriana resort